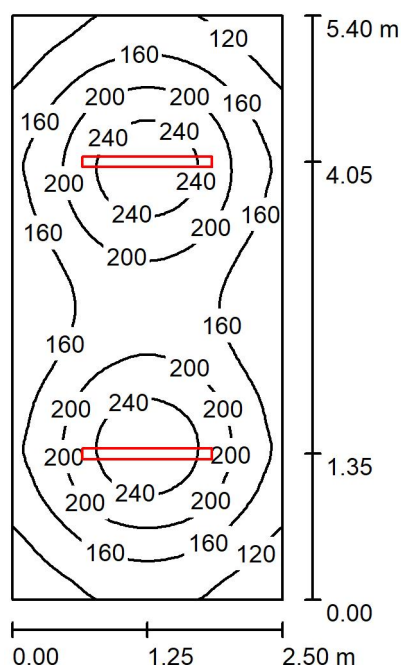




Edytor  
Telefon  
faks  
e-Mail

## Pomieszczenie -1/13 / Podsumowanie



Wysokość pomieszczenia: 2.400 m, Wysokość montażu: 2.400 m,  
Współczynnik konserwacji: 0.77

Wartości Lux, Skala 1:70

Powierzchnia	$\rho$ [%]	$E_m$ [lx]	$E_{min}$ [lx]	$E_{max}$ [lx]	$E_{min} / E_m$
Płaszczyzna pracy	/	177	86	268	0.485
Podłoga	20	130	86	155	0.661
Sufit	70	54	34	263	0.628
Ściany (4)	50	100	56	162	/

### Płaszczyzna pracy:

Wysokość: 0.850 m  
Siatka: 32 x 64 Punkty  
Margines: 0.000 m

### UGR

Lewa ściana  
Dolna ściana  
(CIE, SHR = 0.25.)

Wzdłuż-  
W poprzek  
do osi oświetlenia

Liczba punktów poniżej 400 lx (do IEQ-7): 100.00%.

### Wykaz opraw

Nr.	Ilość	Etykieta (Czynnik korekcyjny)	$\Phi$ (Oprawa) [lm]	$\Phi$ (Lampy) [lm]	P [W]
1	2	LUXIONA TroII NEP_LED_V1_XXX_PC- O_E_IP65 NEPTUN LED V1 2600LM PC OPAL E IP65 840 / L-1200 (1.000)	2291	2784	18.0
W sumie:			4583	5568	36.0

Specyfikacja mocy przyłączeniowej:  $2.67 \text{ W/m}^2 = 1.50 \text{ W/m}^2 / 100 \text{ lx}$  (Powierzchnia podstawowa:  $13.50 \text{ m}^2$ )